

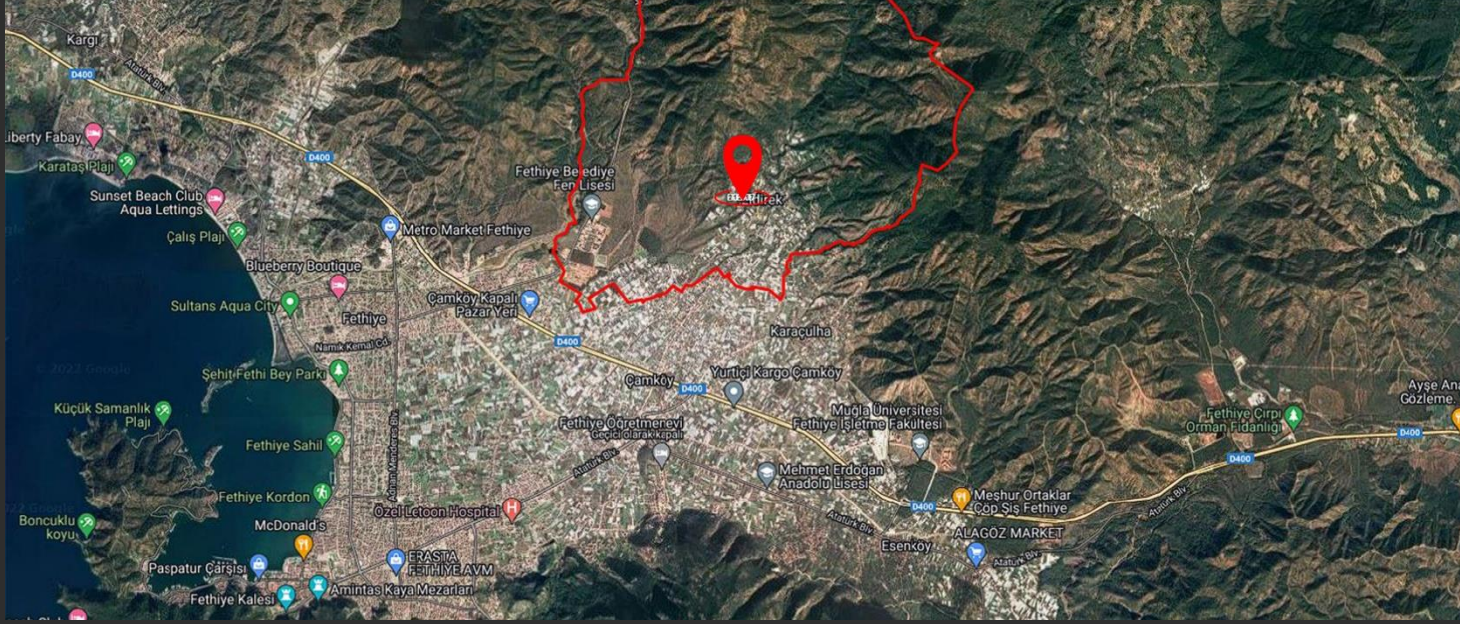




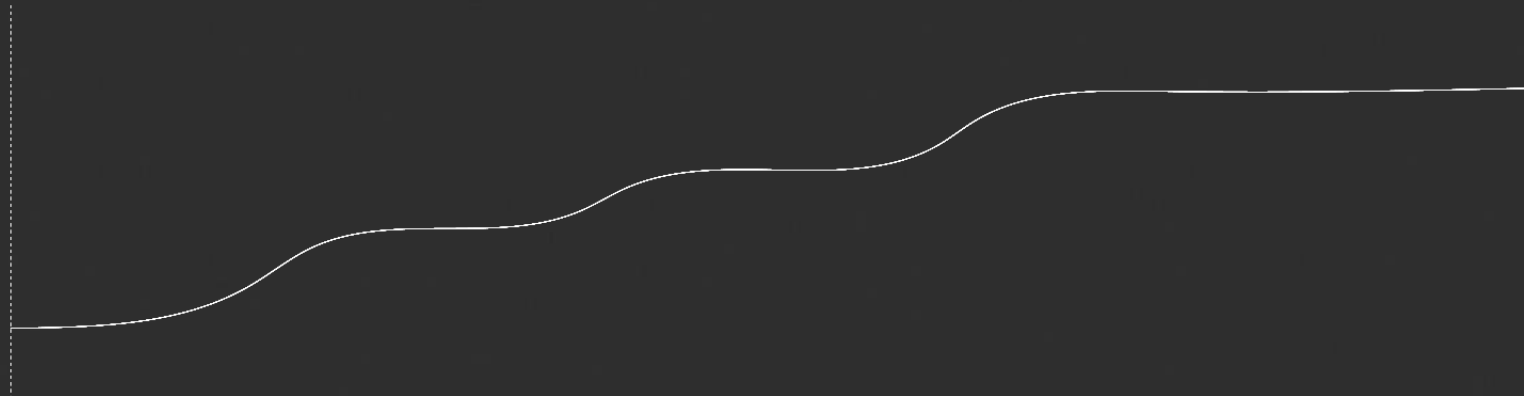
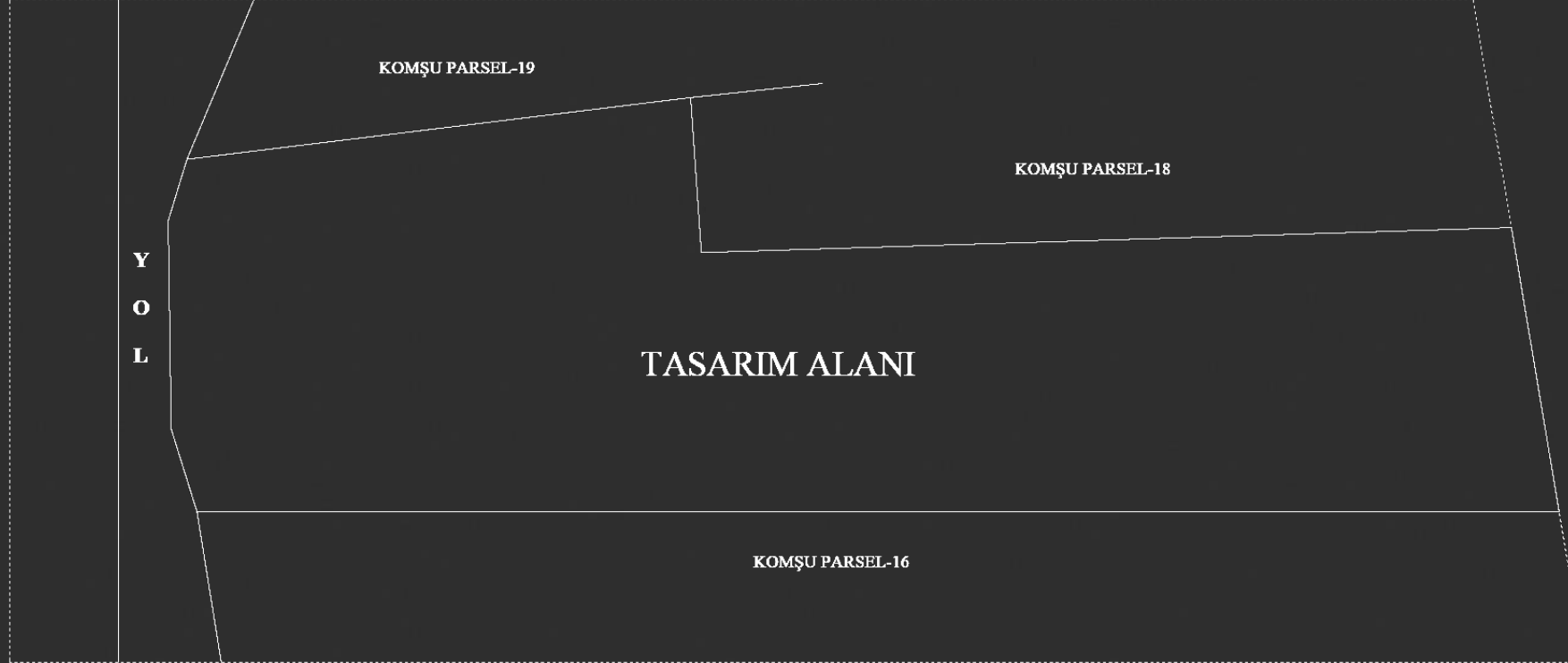
**SEZENS MİMARLIK**  
*fark yarat*

Fethiye / Eldirek konumda bulunan arazi ile ilgili firmamızın  
mimari tasarım yaklaşımı..

# ARAZİNİN KONUMU



Taşınmaz No	107980721
il	Muğla
ilçe	Fethiye
Mahalle/Köy	Eldirek
Ada	212
Parsel	17
Tapu Alanı	1.099,46
Nitelik	Arsa
Mevkii	Köyiçi
Zemin Tip	Ana Taşınmaz
Pafta	O22-D-09-B-3-D



**ARAZİ EĞİMİ .:**

Arazide 10 metrelik kot farkı  
4 ana alana atılmış durumdadır.

Bu ana kotlar sırasıyla ;

+ - 0.00 m

- 3.00 m

- 6.00 m

- 8.00 m

- 10.30 m

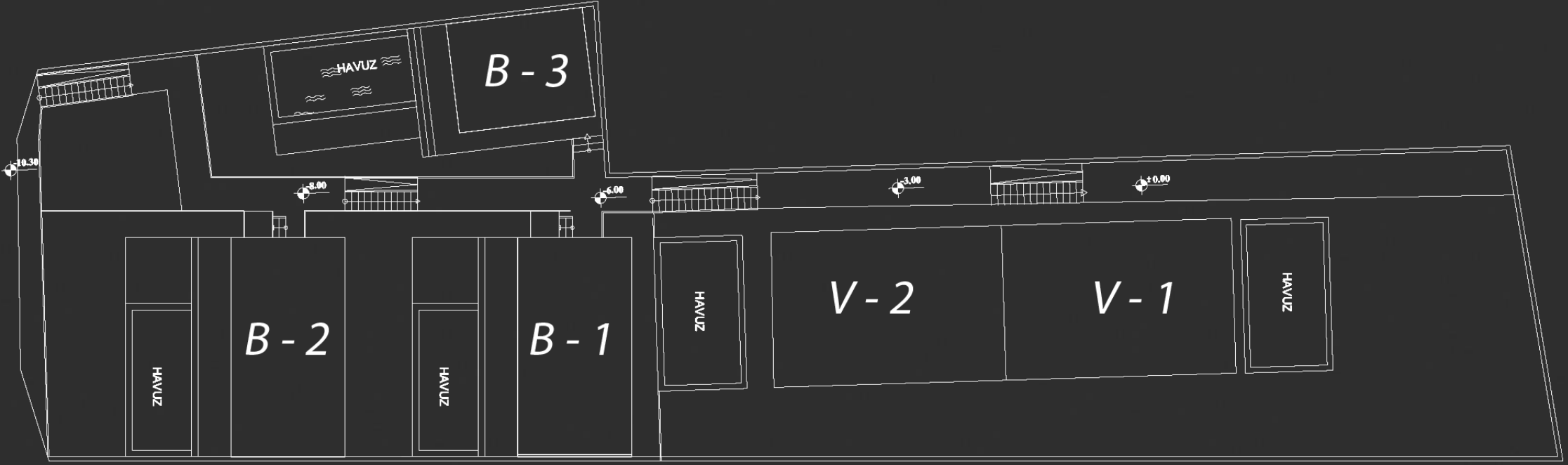
**KOT ALANLARI .:**

*Arazi içi yerleşim için alan kot farklılıklarına göre 4 bölgeye ayrılmıştır.*



**FONKSİYONEL YERLEŞİM ALANLARI ALANLARI .:**

*Arazi içi yerleşime ortak sirkülasyon aksı çözümlenerek başlanmıştır. Alanın tipolojik ve metrik yapısına göre 1 adet ikiz villa ve 3 adet bungolov yapı özerk alanlara sahip olarak yerleştirilmesi planlanmıştır.*



## ÖZEL BAHÇE .:

Her bir ayrı yerleşim birimi için özel olarak bahçe planlanmış ve her bahçenin ayrı havuzunun olması planlanmıştır.

## VİLLA.:

Yönetmelik gereği sadece 1 adet yapılabilen villa, ikiz villa olarak planlanmış ve alan içi kot farkının olduğu bölgede çözümlenerek iki ayrı villanın da manzaradan faydalanması sağlanarak birbirinden koparılmıştır.

## BUNGALOV .:

Yerleştirilen üç bungalovdan ikisi (B-1 B-3) aynı kotta diğeri (B-2) farklı kotta çözülmüştür.



**SEZENS MİMARLIK**  
*fark yarat*

YAPI TİPOLOJİLERİNİN  
OLUŞTURULMASI

# FİNAL YERLEŞİM



## VAZİYET PLANI

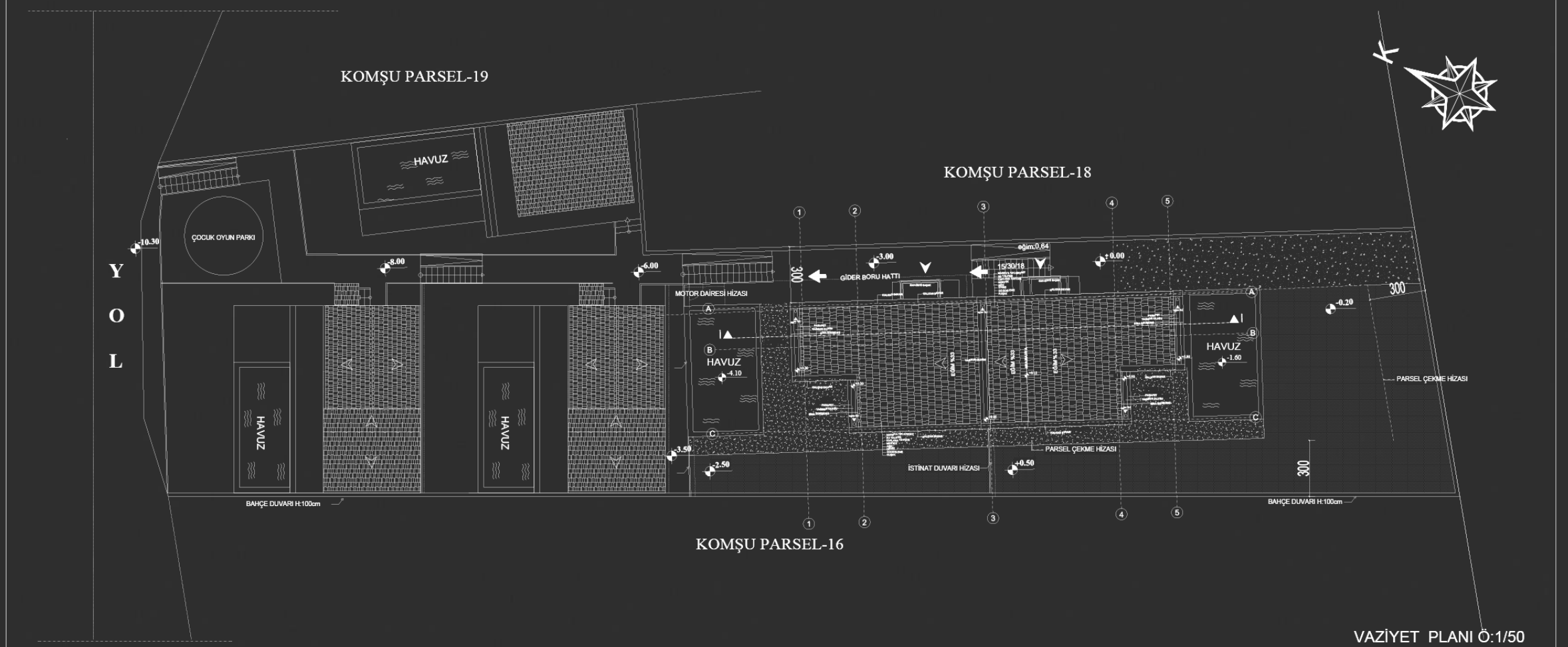
GENEL BRÜT = 1099.46 m<sup>2</sup>

## VİLLA

2 ADET 3+1

## BUNGALOV

3 ADET



VAZİYET PLANI Ö:1/50



# VİLLA 1 DAİRE PLANI



ZEMİN KAT PLANI



1. KAT PLANI



ÇATI KAT PLANI

## VİLLA-1 DAİRE METRAJI (Net)

1-ANTRE.....	9.43 m <sup>2</sup>
2-WC BANYO.....	5.15 m <sup>2</sup>
3-SALON & MUTFAK.....	45.97 m <sup>2</sup>
4-BAHÇE.....	129.50 m <sup>2</sup>
5-HAVUZ.....	26.00 m <sup>2</sup>
6-ANTRE.....	13.00 m <sup>2</sup>
7-WC BANYO.....	4.56 m <sup>2</sup>
8-WC BANYO.....	4.56 m <sup>2</sup>
9-YATAK ODASI.....	19.50 m <sup>2</sup>
10-YATAK ODASI.....	18.20 m <sup>2</sup>
11-ANTRE.....	8.00 m <sup>2</sup>
12-WC BANYO.....	4.56 m <sup>2</sup>
13-YATAK ODASI.....	21.50 m <sup>2</sup>
14-BALKON.....	9.04 m <sup>2</sup>

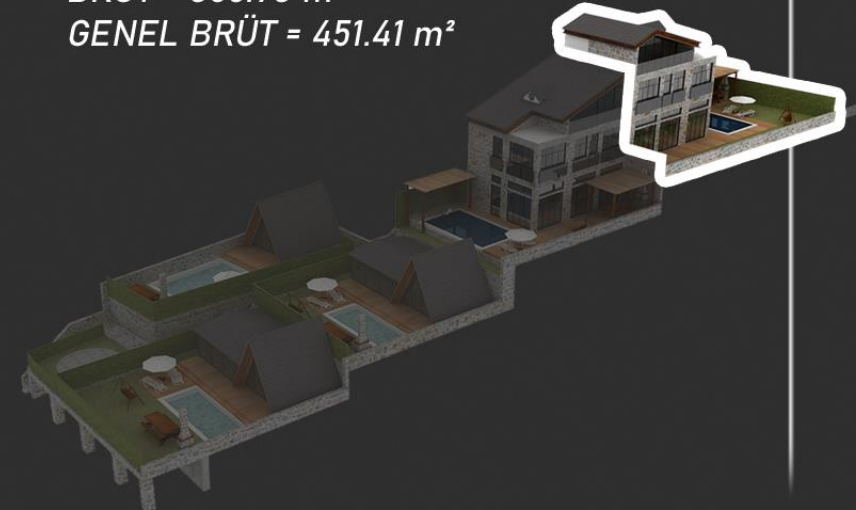
TOPLAM (NET)= 318.31 m<sup>2</sup>

## V1 DAİRE PLANI

NET = 318.31 m<sup>2</sup>

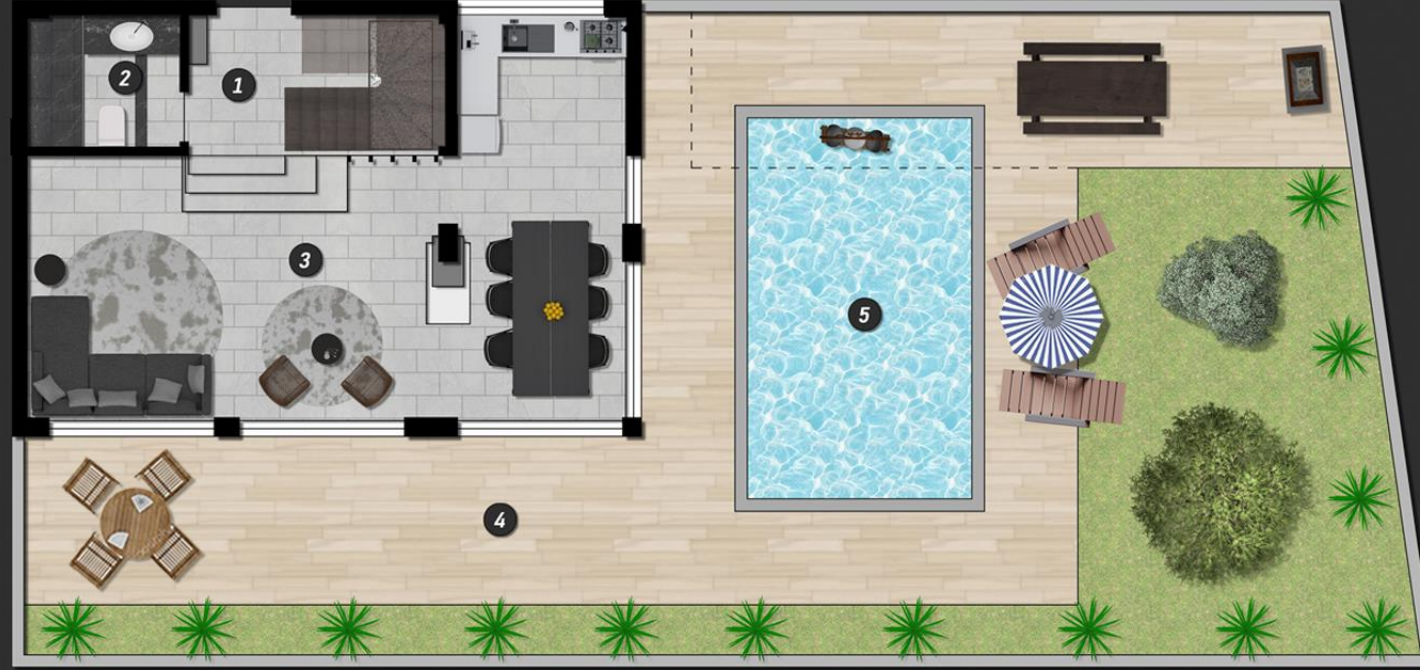
BRÜT = 356.90 m<sup>2</sup>

GENEL BRÜT = 451.41 m<sup>2</sup>



## ZEMİN KAT PLANI

NET = 215.55 m<sup>2</sup>  
BRÜT = 236.15 m<sup>2</sup>

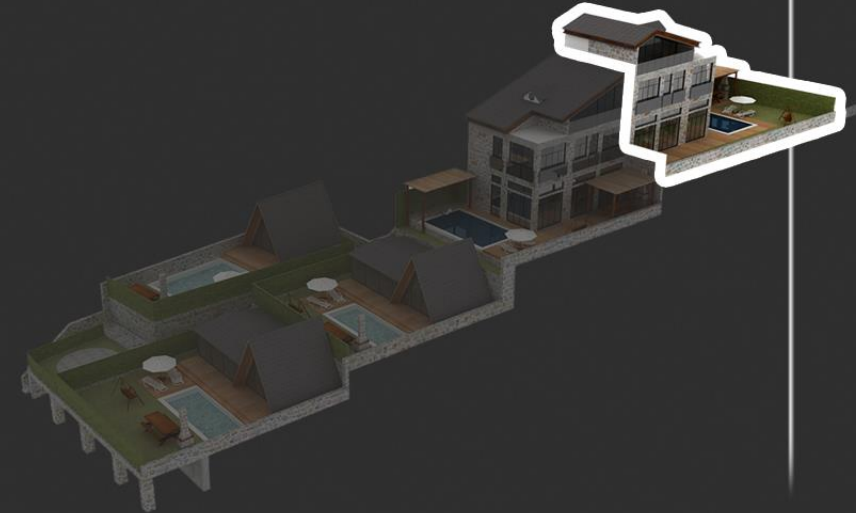


V1  
V2

## ZEMİN KAT DAİRE METRAJI (Net)

1-ANTRE.....	9.43 m <sup>2</sup>
2-WC BANYO.....	5.15 m <sup>2</sup>
3-SALON & MUTFAK.....	45.97 m <sup>2</sup>
4-BAHÇE.....	129.50 m <sup>2</sup>
5-HAVUZ.....	26.00 m <sup>2</sup>

TOPLAM (NET)= 215.55 m<sup>2</sup>





## 1. KAT PLANI

NET = 59.66 m<sup>2</sup>  
BRÜT = 70.70 m<sup>2</sup>

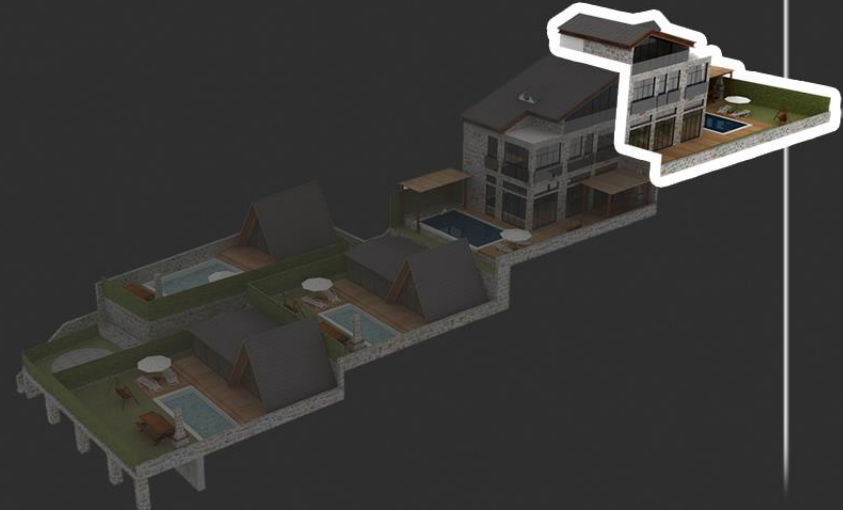


V1  
V2

### 1. KAT DAİRE METRAJİ (Net)

1-ANTRE.....	13.00 m <sup>2</sup>
2-WC BANYO.....	4.56 m <sup>2</sup>
3-WC BANYO.....	4.56 m <sup>2</sup>
4-YATAK ODASI.....	19.50 m <sup>2</sup>
5-YATAK ODASI.....	18.20 m <sup>2</sup>

TOPLAM (NET)= 59.66 m<sup>2</sup>





## ÇATI KATI PLANI

NET = 43.10 m<sup>2</sup>  
BRÜT = 50.05 m<sup>2</sup>



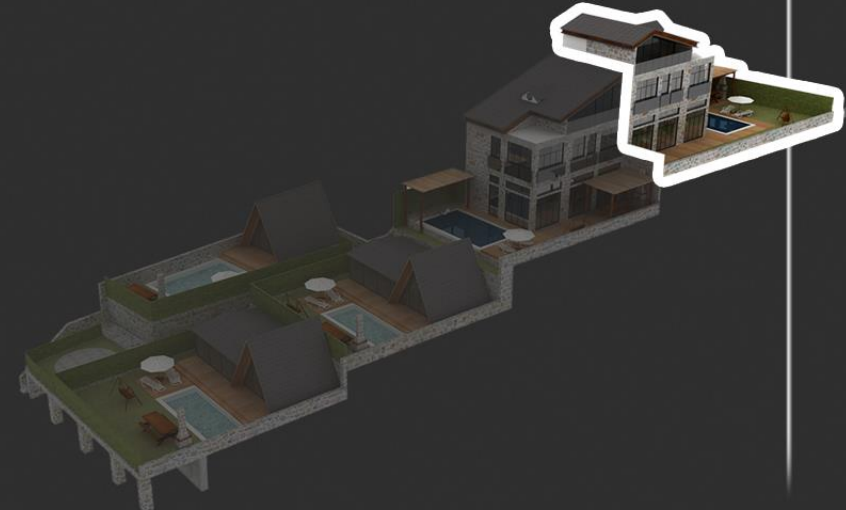
V1  
V2



## ÇATI KATI DAİRE METRAJI (Net)

1-ANTRE.....	8.00 m <sup>2</sup>
2-WC BANYO.....	4.56 m <sup>2</sup>
3-YATAK ODASI.....	21.50 m <sup>2</sup>
4- BALKON.....	9.04 m <sup>2</sup>

TOPLAM (NET)= 43.10 m<sup>2</sup>





**SEZENS MİMARLIK**  
*fark yarat*

DIŐ MEKAN  
GÖRSELLEŐTİRMESİ

























**SEZENS MİMARLIK**  
*fark yarat*

İÇ MEKAN  
GÖRSELLEŐTİRMESİ

































# SEZENS MİMARLIK

*fark yarat*

[info@sezensmimarlik.com](mailto:info@sezensmimarlik.com)

[sezensmimarlik.com](http://sezensmimarlik.com)

534 943 20 80

541 711 62 70